

# Adesione e copertura

## I dati del 2019

PREVENZIONE | S E R E N A

**Carlo SENORE**



Centro di Riferimento per l'Epidemiologia  
e la Prevenzione Oncologica in Piemonte

# PIEMONTE: anno 2019

## SIGMOIDOSCOPIA

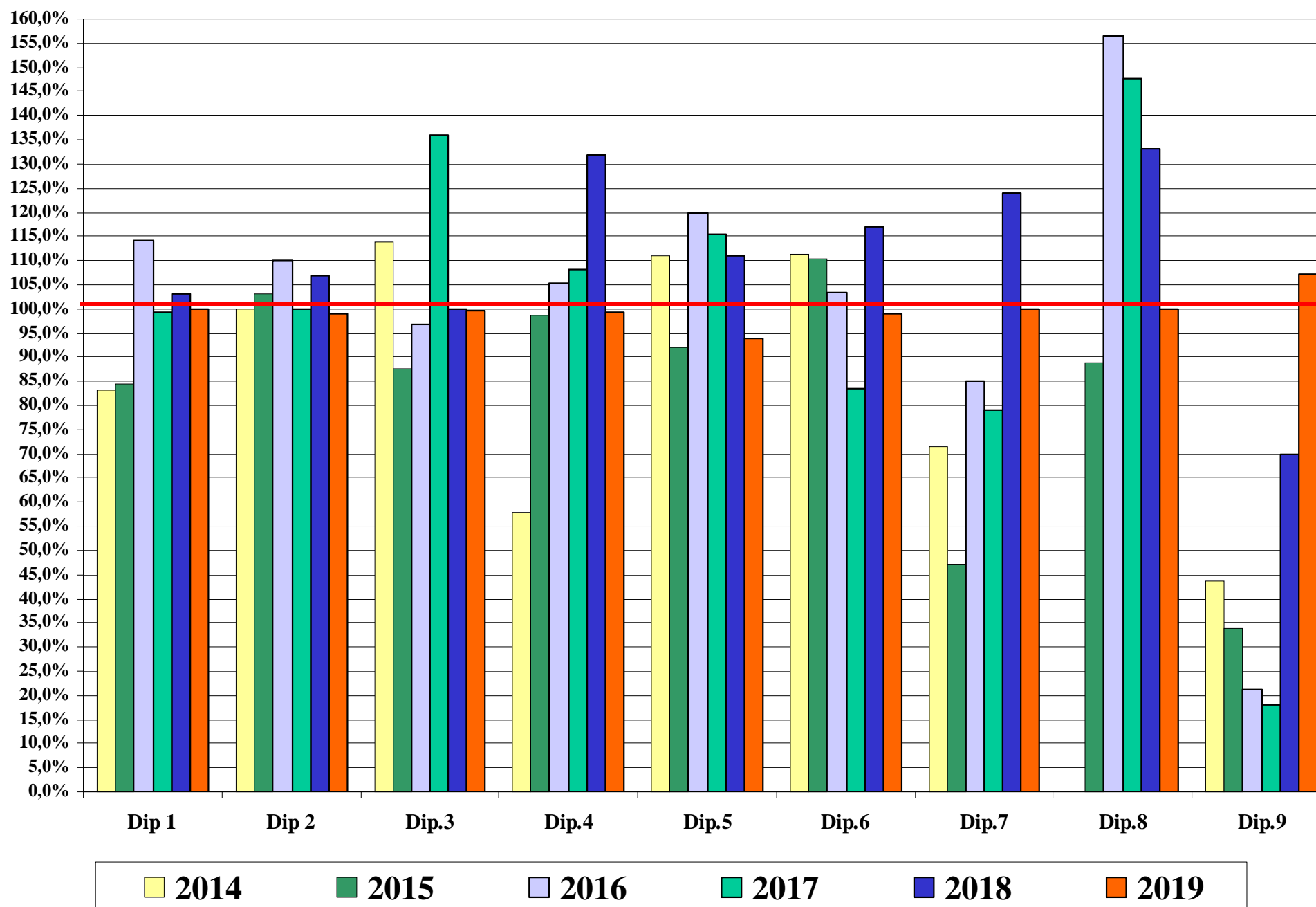
Estensione teorica:	100%
Popolazione obiettivo:	68.392
INVITI:	68.444
COPERTURA inviti:	100.1%

## FIT

Popolazione obiettivo:	105.268
Estensione teorica:	100%
INVITI:	101.129
COPERTURA inviti:	96.1%

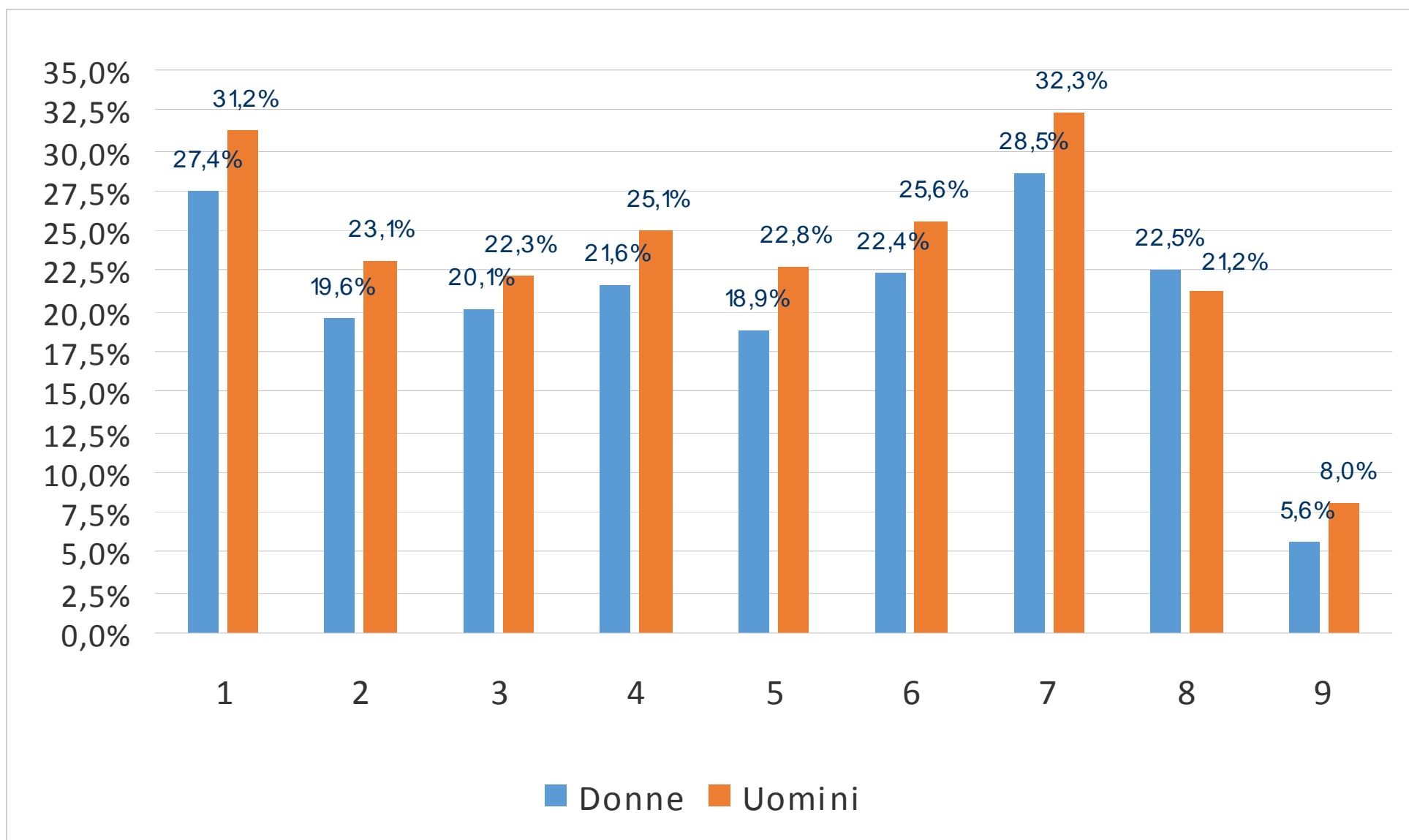
# Trend copertura inviti anno 2014 – 2019

## SIGMOIDOSCOPIA

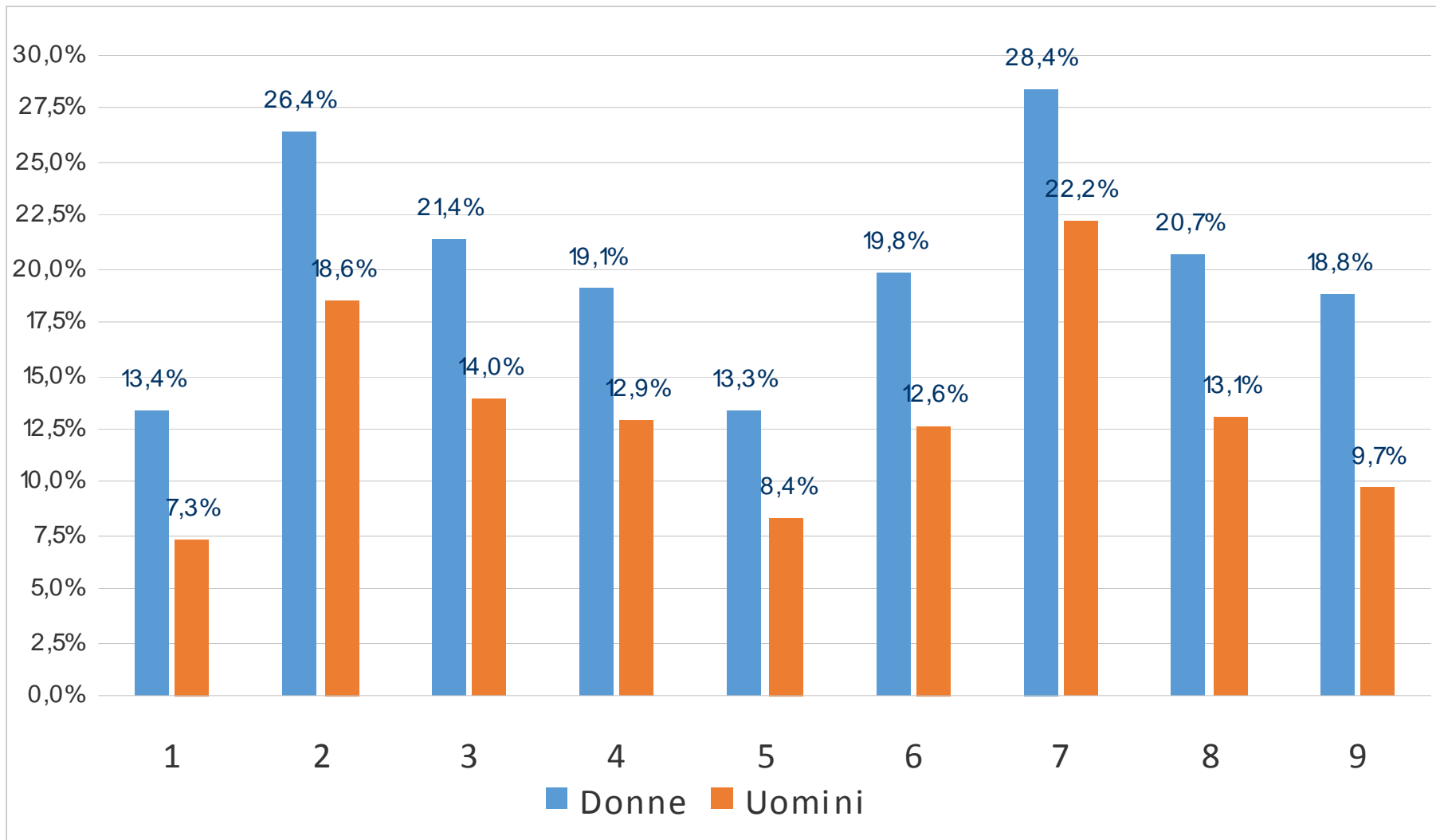


✓ ADESIONE

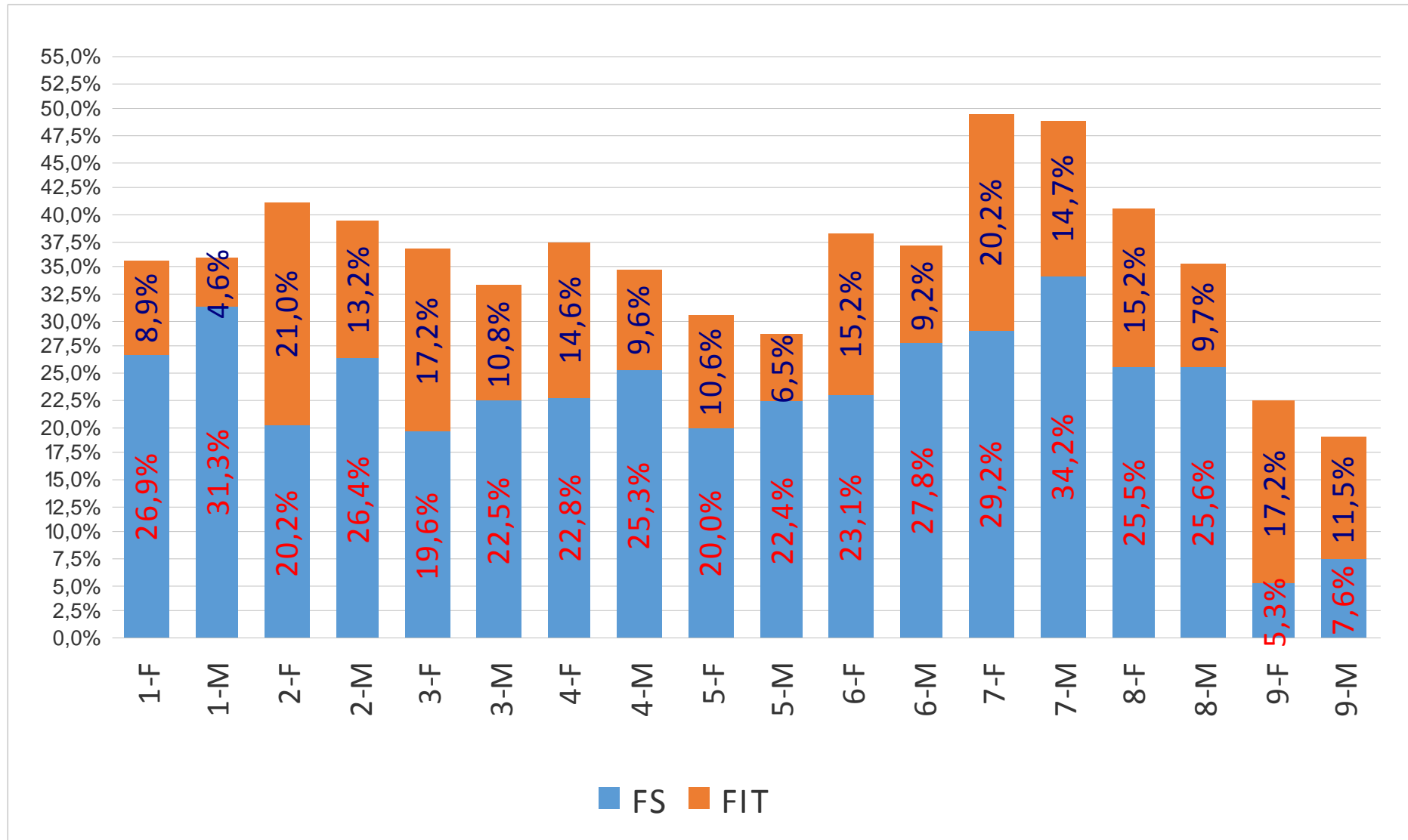
# RISPONDENZA ALL'INVITO ALLA SIGMOIDOSCOPIA per ex-DIPARTIMENTO E SESSO



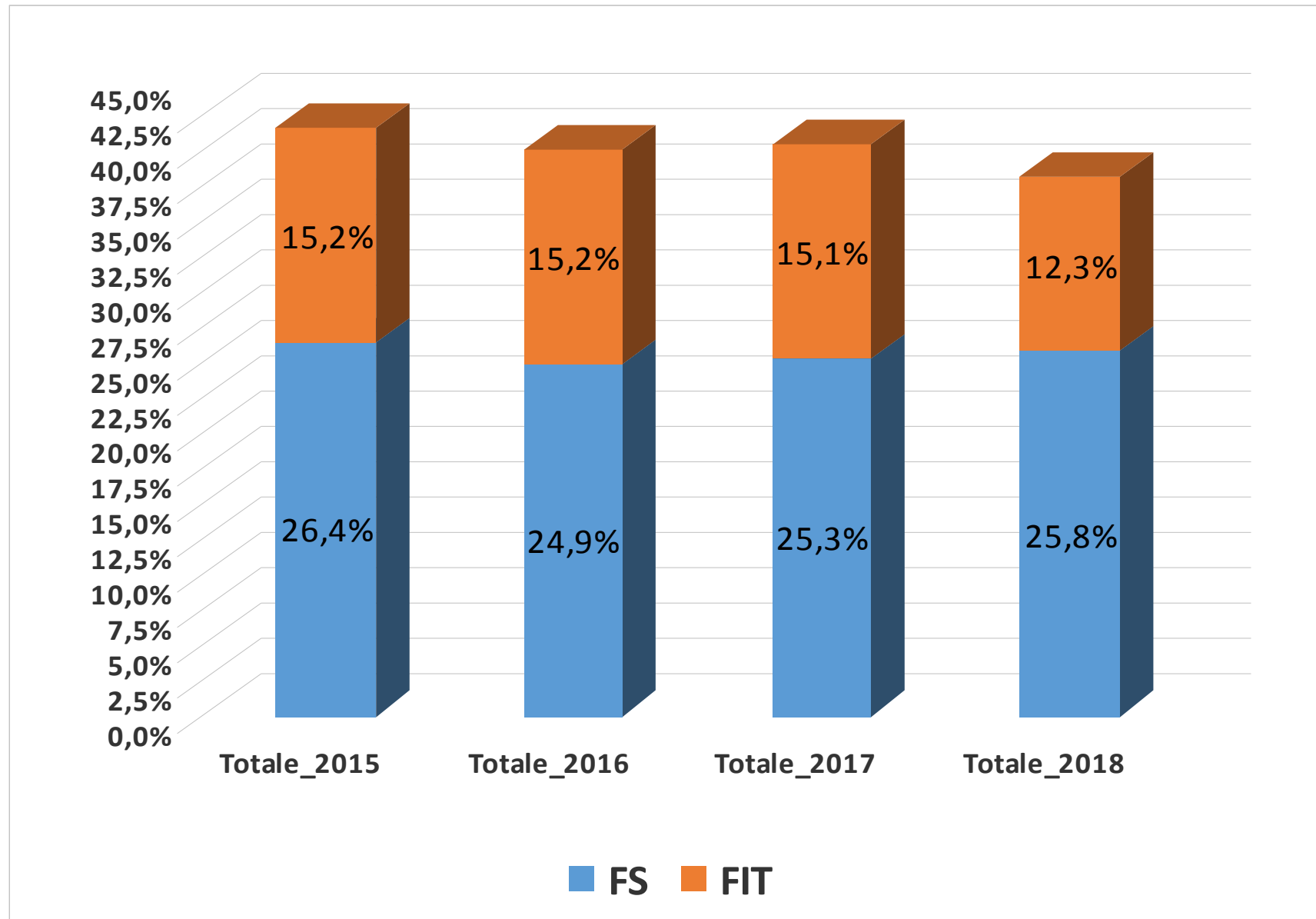
# RISPONDEZZA ALL'INVITO AL FIT – NON ADERENTI ALLA SIGMOIDOSCOPIA per ex-dipartimento e sesso – inviti 2017



# Rispondenza complessiva 2017 per ex-dipartimento e sesso

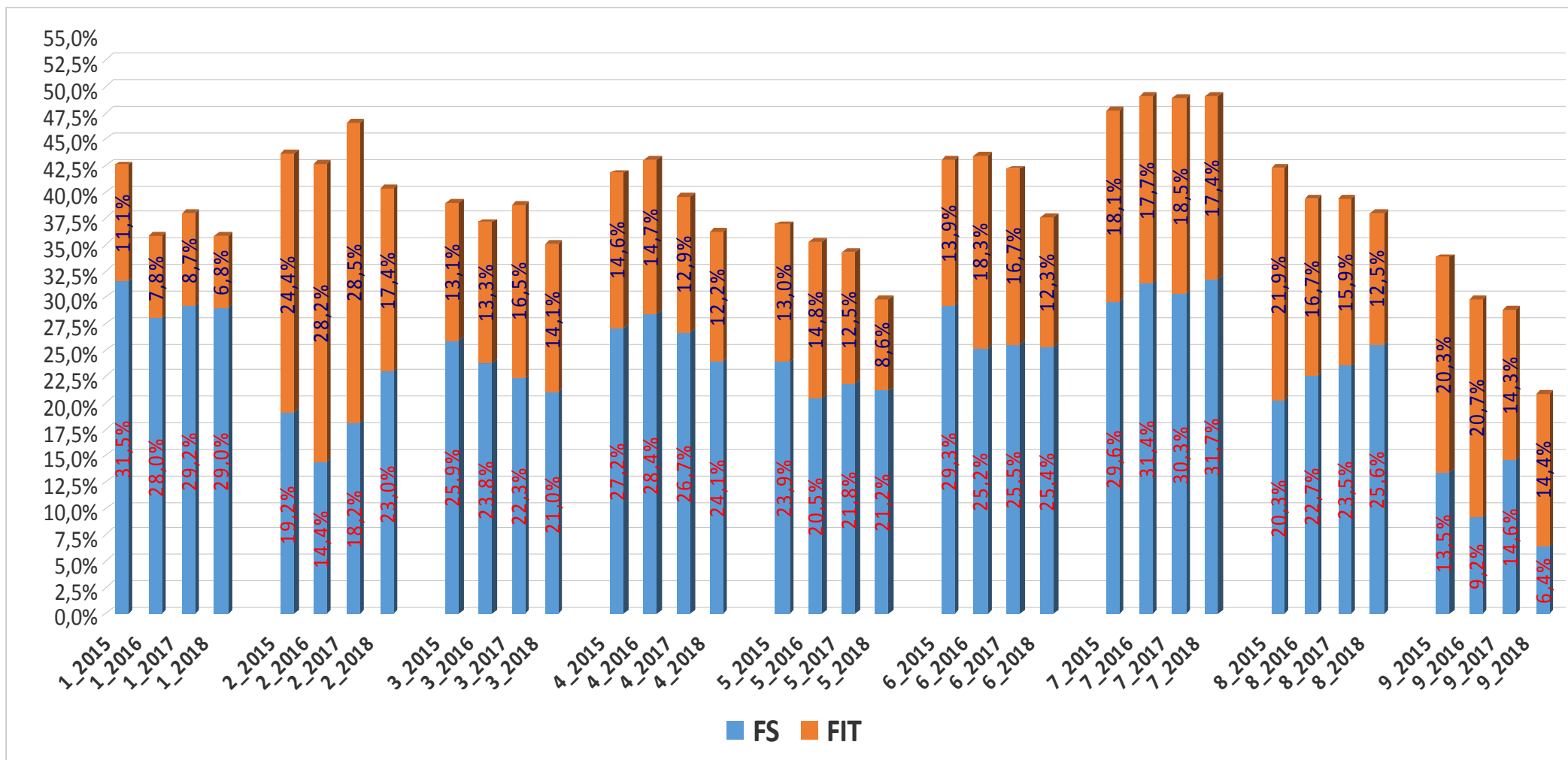


# Rispondenza complessiva 2015-18

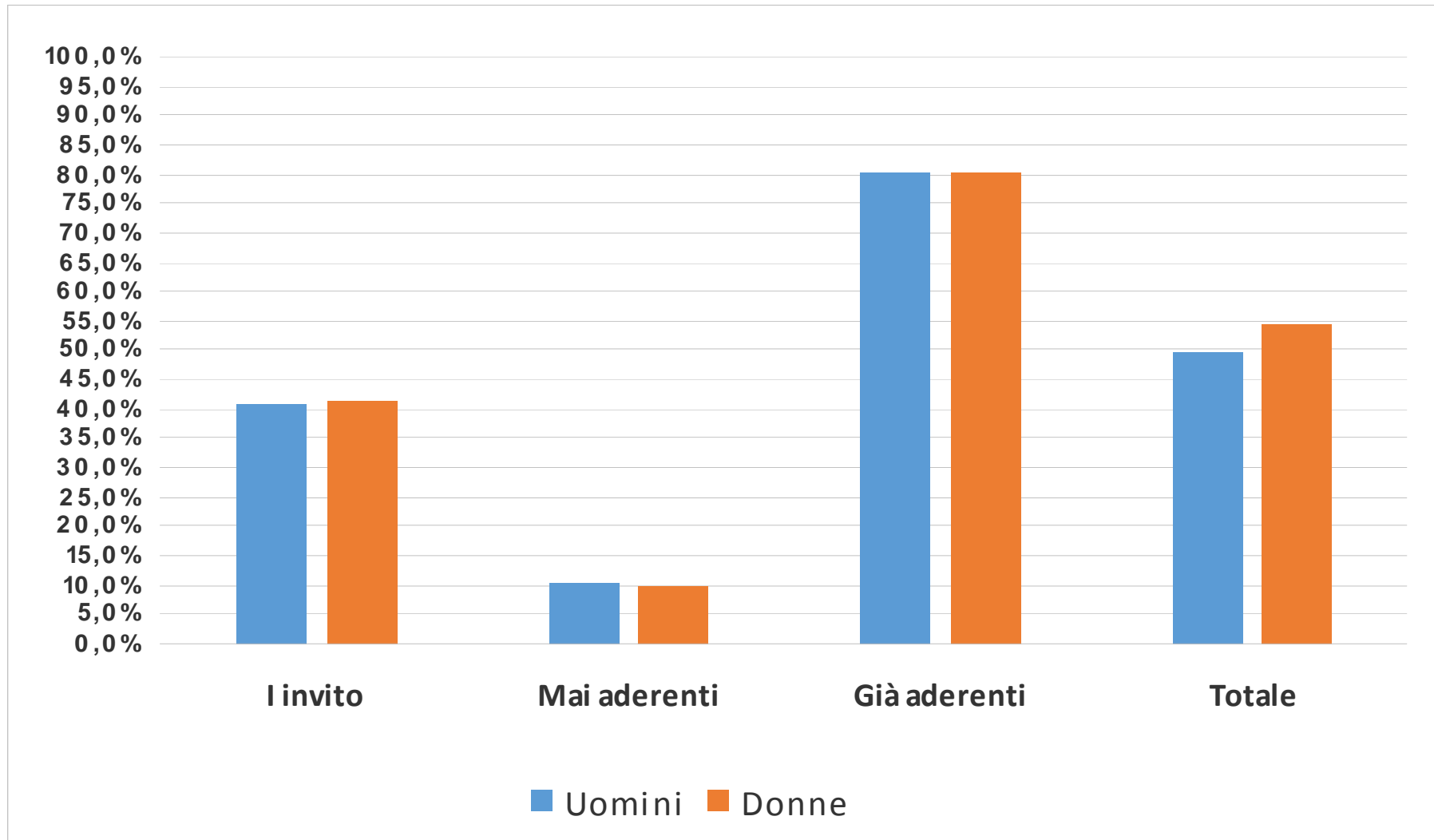




# Rispondenza complessiva 2015-18 per ex-dipartimento



# RISPONDENZA ALL'INVITO AL FIT – per storia di screening



8% primi inviti

35% inviti a mai aderenti

# Conclusioni

Azioni attuate per recuperare i ritardi di invito hanno permesso di raggiungere la copertura completa in tutti gli ex-dipartimenti

Necessità di misure finalizzate a migliorare l'adesione:

- Progetto Farmacia dei Servizi
- Disponibilità di risorse endoscopiche
- Lettera di preavviso?
- Medici di famiglia?